

可程式恒温恒湿试验机
Programmable Temperature & Humidity Chamber



Advanced Technology
科技创新技术



多元化Labview测试整合

自动切换庆声与Labview通讯架构

Auto-switch between KSON and Labview communication architecture



网络记录器

测试结果采e化管理

E-management of testing results



即时讯息提示(故障提醒/告知)

立即掌控机台状态, 藉手机传达简讯与语音

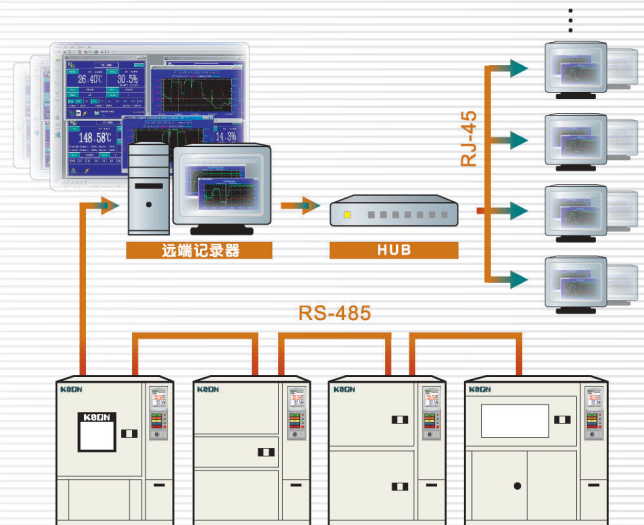
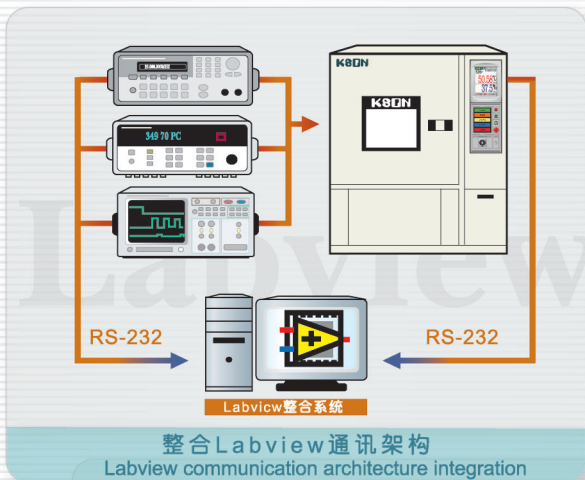
Sending SMS and voice message via mobile phone; instantly controlling the



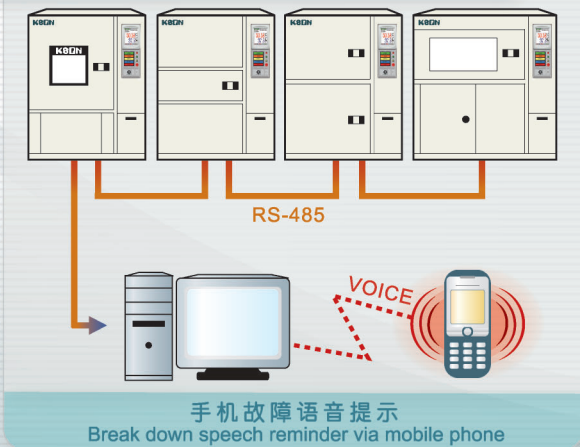
拥有多项专利

目前通过「恒温恒湿机防止结露专利」与「控制超音波之加湿装置专利」

The patents on "The Dew Congealment Prevention for Constant Temperature & Humidity Chamber" and "The Humidifier Device of Ultra-Sonic Controlling" obtained



▲ e化管理与控制机台 ▲
E-management and controlling machine



▲「恒温恒湿机防止结露」第M 677087号 ▲
▲「控制超音波之加湿装置」第a 47592号
The Dew Congealment Prevention for Constant Temperature Humidity Chamber number M 677087 and The Humidifier Device of Ultra-Sonic Controlling number a 47592.

Key Value 核心价值

Touch Panel 彩色触控式控制器



贴心安全设计

实验结束后，机台自动回常温贴心保护待测品
Automatic restore to normal temperature after the experiment, to protect the tested item.



机台维护即时掌控

故障病历软体设计
The software design of breakdown history.



smart提示装置

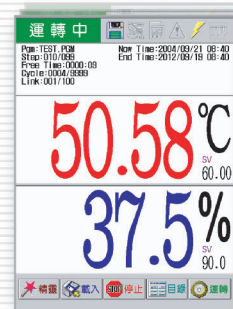
当湿度水桶用水低於安全存量，自动提供讯息
Sending an automatic message when the water stock of the humidity tank is less than the safety-amount of basic.



定點功能
locating function



编辑程式
Editor program



状态监视
Status monitor



Laboratory class

温湿度重复性、再现性、稳定性高

High repeatability, reproduction ability and stability of temperature & humidity



符合国际规范

箱体不凝结设计，避免测试结果误判，提高准确性

Non-condensing chamber design to prevent misreading of testing results and provide high accuracy 「恒温恒湿机防止结露」专利申请第M 677087号

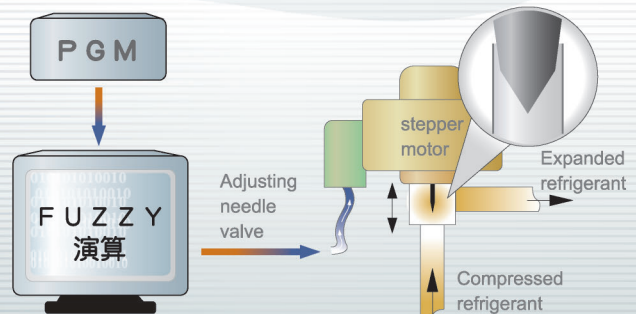
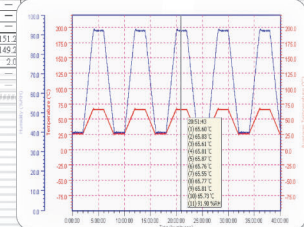


智慧型调节发热负载

采电脑自动调整冷媒流量，有效带走待测品发热负载

Using computer to automatically adjust refrigerant flow, effectively removing the heat load of the item 「控制超音波加湿器」专利申请第a 47592号

温湿度测试记录表												
测试日期	测试时间	测试地点	测试人员	测试设备	测试标准	测试方法	测试结果	测试结论	测试备注	测试附件	测试照片	测试报告
2004/09/23	12:00	01	01	01	01	01	01	01	01	01	01	01



▲ 智慧化调整发热负载能力 Intellectual adjustment of heat loading capability ▲



KM (知识管理) 教学资源

提供机台使用教学资源，方便客户建构知识管理平台(KM)内容与内部教育训练

Machine-usage tutorial resources are provided for customers to easily construct Knowledge,Management (KM) platform content and conduct internal training courses.



可靠度时序控制 & 安全设计

可程式控制待测品ON/OFF设计，可与机台同步断电保护设备 & 待测品

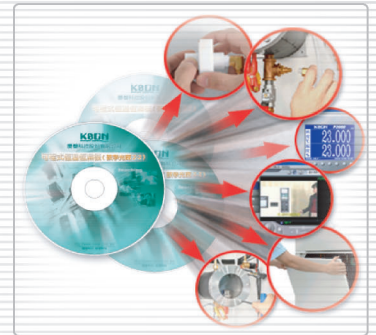
The programmable ON/OFF design to control the tested item. Synchronized power-off with the machine to protect the equipment & the tested item



主动检测控制系统

主动检测控制器，采通讯传输CHECK SUM 检查

Automatic check controller, using telecommunication transmission CHECK SUM verification



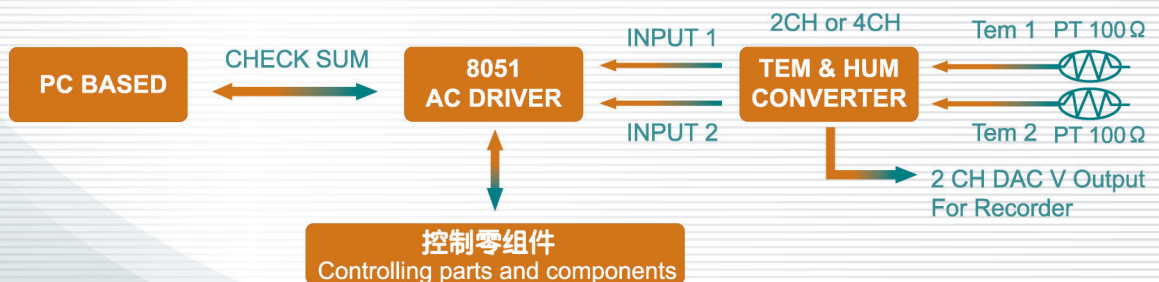
▲ 提供教学资料电子档 ▲
A Teaching video is provided



推动总电流 10 安培 (A) 的负载 (Driving the total current load of 10A)

▲ 可程式控制时序接点 ▲
Programmable controlling timing Junction

检测控制系统架构 Checking and testing the control system architecture



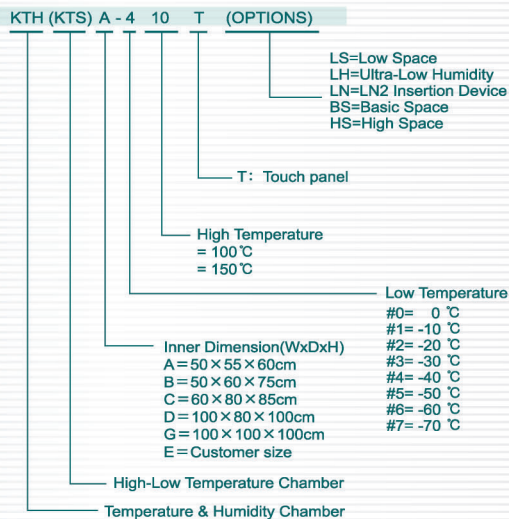
可程式恒温恒湿试验机规格表 Programmable Temperature & Humidity Chamber Specification Table

规格(Specification)	KTHA		KTHB		KTHC			KTHD			KTHG																													
温度与湿度控制(Temperature And Humidity Control)																																								
内箱尺寸(Inside Dimensions(W·D·H)cm)	50×55×60		50×60×75		60×80×85			100×80×100			100×100×100																													
外箱尺寸(Outside Dimensions(W·D·H)cm)	119×88×147		119×93×162		132×113×172			172×113×187			175×133×187																													
内容积(Inside Capacity) / 公升(Liter)	165		225		408			800			1000																													
净重(Net Weight)(kg)	325	300	380	350	520	450	410	610	525	495	760	700	640																											
绝缘材料(Insulation Material)	防火PU发泡 (70℃~100℃) 或 玻璃纤维 + 防火PU发泡 (110℃ 以上)																																							
内箱材料(Internal Material)	SUS #304 不锈钢 (Stainless Steel)																																							
外箱材料(External Material)	SUS#304不锈钢 (Stainless Steel) + 9493粉体涂装																																							
高温(High Temperature (H.T.)℃)	100	150	100	150	100	150	100	150	100	150	100	150																												
升温时间(Heating Time (20℃-H.T.)min)	30	45	30	45	30	45	30	45	30	45	50	65																												
低温(Low Temperature(L.T.))	-70	-60	-50	-40	-30	-20	-10	0	-70	-60	-50	-40	-30	-20	-10	0	-70	-60	-50	-40	-30	-20	-10	0	-70	-60	-50	-40	-30	-20	-10	0								
降温时间(Cooling Time (20℃-L.T.)min)	85	70	50	45	35	30	20	10	80	75	60	45	35	25	20	10	65	55	50	45	40	35	20	15	80	70	70	50	50	35	20	15	120	85	70	50	35	25	20	15
湿度范围(Humidity Range)	10 ~ 98 % R.H																																							
温度分布偏差(Temperature Variation℃)	±1.0℃(-40℃~100℃)/±1.5℃(-40.1℃~-70℃: 100.1℃~150℃)																																							
湿度分布均匀度(Humidity Variation %)	±3(中心点)									±5(中心点)																														
温度稳定度(Temperature Stability ℃)	± 0.2																																							
湿度稳定度(Humidity Stability %R.H)	±2																																							
温度解析度(Temperature Resolution ℃)	± 0.01																																							
湿度解析度(Humidity Resolution %R.H)	± 0.1																																							
主要装置(Major Device)																																								
循环系统(Circulation System)	机械式的对流系统 (Mechanical Convection System)																																							
冷冻系统(Cooling System)	空气冷却密闭型(Air Cooling Hermetic)HFC环保冷媒 二元式/一元式																																							
加热系统(Heating System)	平衡温度(Balance Temperature)P.I.D.+P.W.M.+S.S.R.																																							
加湿系统(Humidification System)	平衡湿度 (Balance Humidity) P.I.D. + P.W.M.+ S.S.R.																																							
加湿给水系统(Humidification Water Supply)	自动水位控制(Automatic Water Regulating)+可回收供给系统(Recoverable Supply System)																																							
控制器(Controller)	IPC Based Touch Panel																																							
电源(Power Source)	AC 220V / 1 φ 3 Wire : 380 V / 3 φ 5 Wire : AC 220V / 3 φ 4 Wire																																							
水质(Water Quality)	蒸馏水 (Distilled Water Only)																																							
环境温度(Environmental Temperature)	+ 5℃ ~ + 30℃																																							
地板空间(Floor Space (W · D) cm)	170 * 200		170 * 210		180 * 240			220 * 240			220 * 240																													
扩充设备(Optional Accessories)	时序插座(Power Supply Socket),CM通讯介面(Communication Interface) 大视窗(Big Viewing Window)(降温时间增加10分钟)玻璃门中门:降温增加5分钟,深度增加3cm																																							

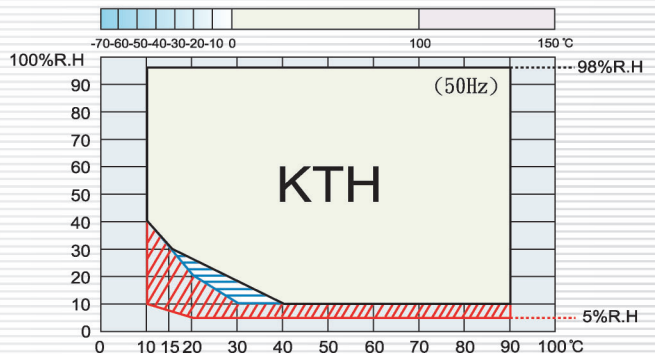
※温度分布均匀度依照GB/T 5170:1996 The Temperature Distribution Uniformity Is Tested According To GB/T 5170:1996

※以上规格, 请以实体报价为主, 最终解释权归本公司所有 For Above Accessories, Their Actual Specifications May Vary.
The Right Of Final Interpretation Belongs To Our Company.

Model Code



温湿度可控制能力范围表 Temperature & Humidity Range



● The Curve Of Oblique Line Is Addition Chemistry Dehumidifier System.

● The Curve Horizontal Line Is 60 Hz.the Others Are 50hz.

● 斜线部分为加装化学除湿系统曲线。

● 横线部分为60hz, 其余为50hz之曲线。

■ 50Hz可控制能力范围

■ 60Hz比50Hz多出来的能力范围

■ 加装除湿轮的能力范围

(※温度稳定度±0.3℃/±3%、温湿度均匀性±1℃/±5%)

Temperature & Humidity Stability Is ±0.3℃/±3% With Uniformity ±1℃/±5%

www.kson-cn.com

昆山庆声电子科技有限公司

昆山 江苏省昆山市周市镇339省道518号

TEL: (0512)57764900

FAX: (0512)57764100

E-mail: kson@kson.cn

设备咨询与售后服务

新设备询价, 快扫公众号二维码



-营业项目-

恒温恒湿机 (标准型/超低湿型/等温型/太阳能专用/光显示器专用) / KESS应力筛选试验机/冷热冲击机 (三箱气体式/二箱移动式) / 热应力复合机/自然对流试验机/恒温恒湿室/高压加速寿命试验机/复合型环境试验机/智慧型高阻计/超高阻计/精密温湿度计/切换式超高电阻箱/导通电阻量测系统/数位收集系统/高速离子迁移量测系统/表面绝缘电阻量测系统/e化管理系统/预烧室/实验室机台管理系统/