

**KSDN**<sup>®</sup>  
INSTRUMENT TECHNOLOGY



# HAST

高度加速寿命试验机(HAST PLUS)  
*HIGHLY ACCELERATED STRESS TEST*

超优质系列  
**ADVANCED**

[www.ksdn-cn.com](http://www.ksdn-cn.com)

*Advanced*

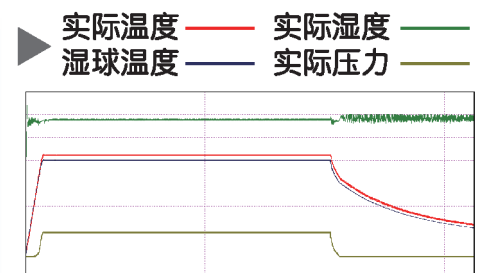
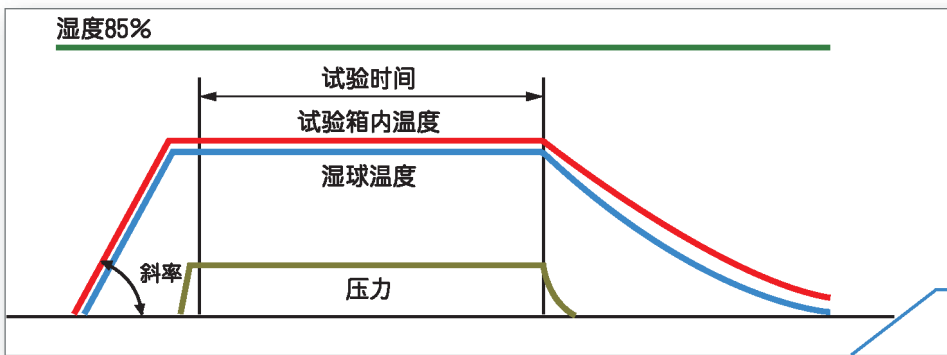


## 高度加速寿命试验机 Highly Accelerated Stress Test (HAST PLUS)

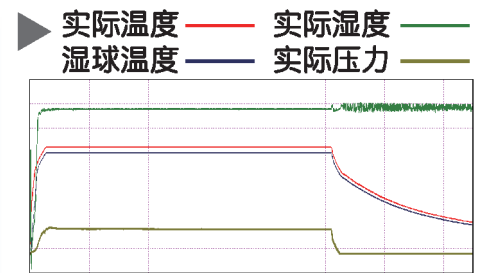
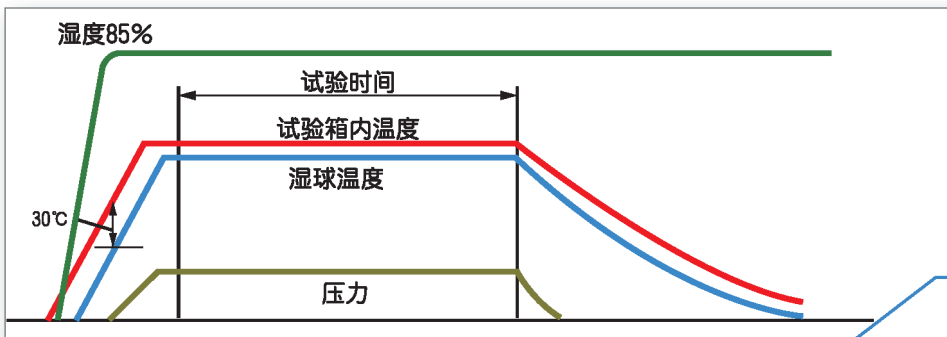
### ● 符合国际规范的三项控制模式

可满足IEC60068-2-66、JESDEC22-A110、A102、A118规范要求，3种控制模式包含：不饱和控制(干湿球温度控制)、不饱和控制(升温温度控制)、湿润饱和控制。

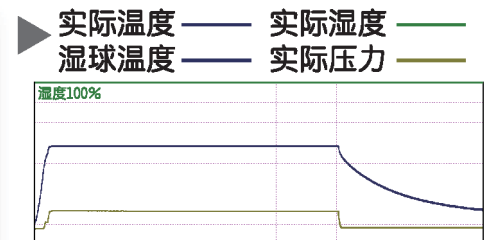
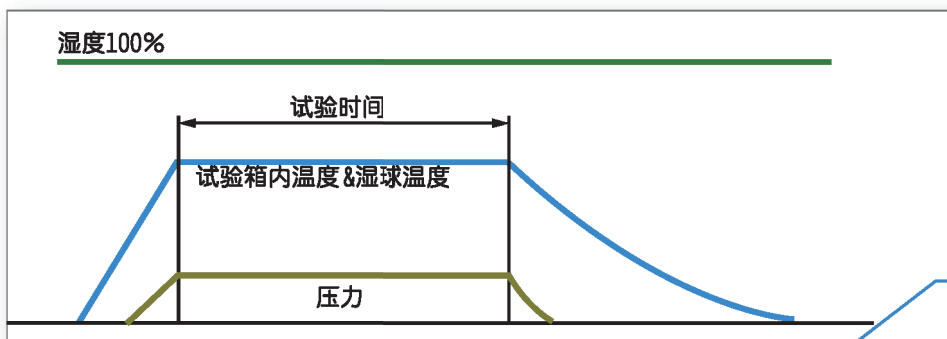
#### ○ 不饱和控制(干湿球温度控制)



#### ○ 不饱和控制(升温温度控制)



#### ○ 湿润饱和控制



# 高度加速寿命试验机(HAST PLUS)

HIGHLY ACCELERATED STRESS TEST



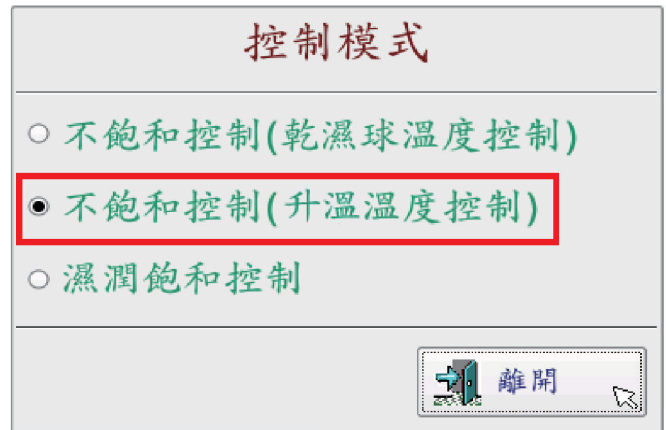
## ● 符合规范单槽结构设计

IEC60068-2-66、  
JESDEC22-A110、A102、A118



## ● 模式新升级

出色的温湿度精密控制逻辑，防止待测品潮湿与结露的模式选择。



### Laboratory Class

单槽机构设计，箱内温湿度各点分布好，曲线再现性、稳定性高，符合国际规范IEC60068-2-66、JESDEC22-A110、A102、A118



### 单槽双层循环式(温/湿度)

单槽双层循环式 温度 / 湿度 控制与蒸气加压控制方式，机构易清洁好保养



### 风扇机构循环

风扇机构循环(温度/湿度分布均匀佳)

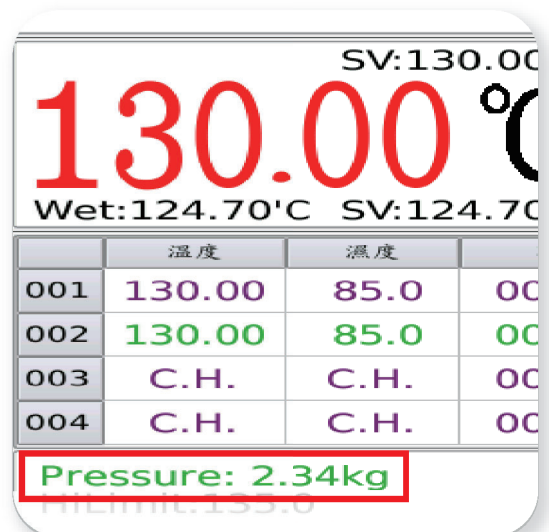


### 不结露结构设计

国际规范要求，防止水气结露滴水至待测品上，造成实验失效

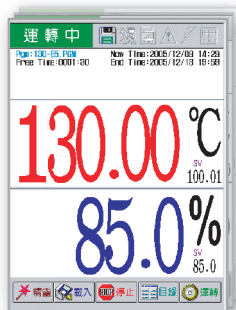
## ● 压力数据真实呈现

压力值采实际感应侦测，确保温度、湿度及压力值准确度

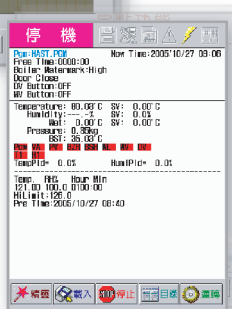


# Convenience 即时方便 Safe 安全安心

Touch Panel 彩色触控式控制器



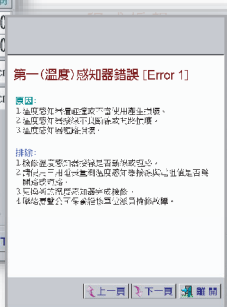
状态监视  
Status monitor



详细 I/O 画面  
Detailed I/O Screen



程式编辑  
Editor program



## Laboratory class...

### ● 全方位安全保护系统

三道高温保护装置、湿度用水断水保护与电热断水空焚保护、机台停机时自动排除饱和蒸气压力、气动机构压力保护等...，完善的保护装置，保障实验室与操作人员安全。



**智慧型停机 / 泄压 / 破真空**  
安全程序下，全自动停机 / 泄压 / 破真空



**超长效实验运转时间**  
可长时间运转实验，符合日本JIS规范  
最长试验时间408小时



**智慧排气稳压设计**  
智慧型排气设计提高压力稳定性、再现性、一致性



**机台维护即时掌控**  
故障病历软体设计



**安全保护排压钮**  
紧急安全装置二段式自动排压钮

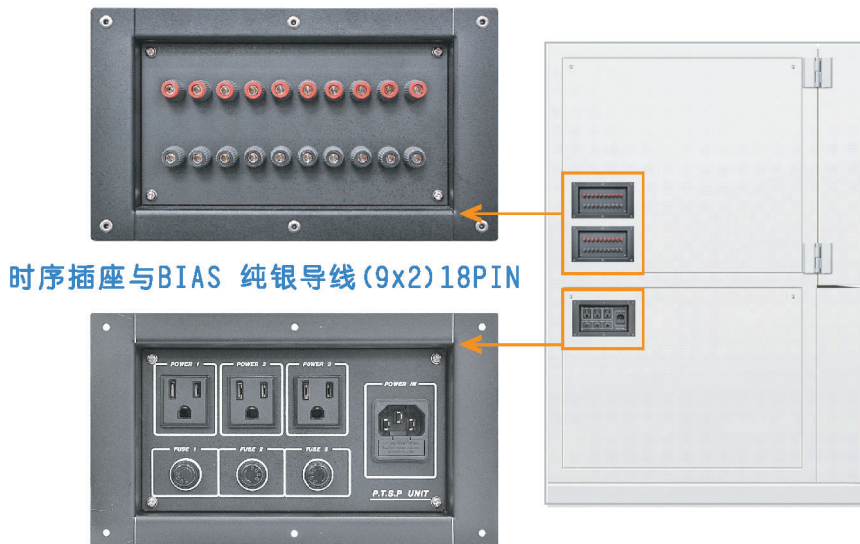


**创新方便USB随身碟储存装置**  
可记录温度、湿度、湿球温度及压力的  
试验曲线

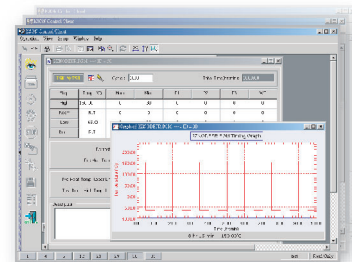
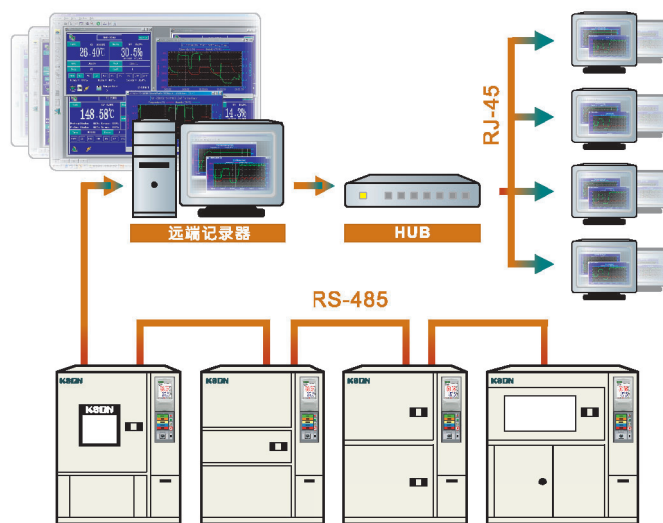
## ● 完善的扩充选择

### ○ 保护待测品的时序装置&BIAS电压端子

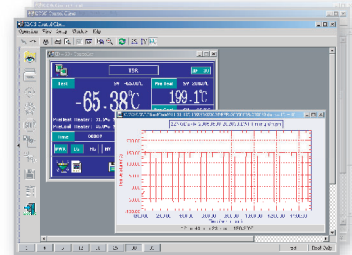
符合JESDEC22-A110之实验规范要求，模拟待测品在高温、高湿环境下，加载最大工作电压，检测内部封装模组材料接合与保护层的渗透，并且观察是否造成迁移。



### ○ 测试数据化e化纪录管理



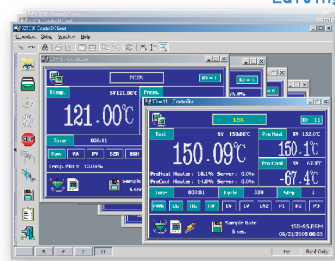
▲ 即时曲线分析  
Real-time curve analysis



▲ 编辑设定曲线显示  
Editing and setting up curve display



▲ 多功能即时监控  
Multi-functional real-time monitor



▲ 单一视窗多台监控画面  
Single window to monitor multiple machines

高度加速寿命试验机规格表 Highly Accelerated Stress Test (HAST PLUS)

MODEL		HAST-S PLUS	HAST-A PLUS	HAST-B PLUS
内部尺寸(Internal Dimension x L cm)		22×33(12 L)	40×40(50 L)	53×60(132 L)
外部尺寸(External Dimension WxDxH cm)		65×90×63	114×115×165	130×145×181
性能(Performance)	温度范围(Temperature Range)	105℃~132℃	105℃~143℃	
	湿度范围(Humidity Range)	75%~100% / 105℃~132℃	75%~100% / 105℃~143℃	
	压力(Pressure)	0.924kg~2.89kg(含1大气压)	0.924kg~4.00kg(含1大气压)	
	加热时间(Heating Time)	R.t.~130℃ 85% (90min)		
	温度分布均匀度(Temperature Uniformity)	±1.0℃		
	湿度分布均匀度(Humidity Uniformity)	±5%		
控制(Control)	控制器(Control Method)	电脑工业控制面板, 具备有8.4" TFT彩色LCD (800*600)的控制器-中文图示显示温度/湿度/湿球温度控制及显示; 压力/DCV电压: 0.01 DCV IPC Based Touch Panel. The BASED Industry Computer Touches Controls The Type Entire Color 8.4" TFT LCD (800*600) The Controller - Chinese Graphic Display Temp. / Humidity / Wet Bulb Temp. Control And Display ; Pressure / DCV Voltage : 0.01 DCV		
	解析度(Resolution)	温度: 0.01℃/湿度: 0.1% 压力: 0.01 kg /电压: 0.01 DCV Temp. : 0.01℃ / Humidity : 0.1% Pressure : 0.01 kg / Voltage : 0.01 DCV		
	稳定度(Stability)	温度: ±0.30℃ / 湿度: ±3% Temperature : ±0.30℃ / Humidity : ±3%		
	温度感知器(Sensor)	PT-100 ohm(Ω)		
	记录器软体(Recorder Software)	适用Windows记录器软体(记录温度/湿度曲线资料) For Windows Recorder Software (Record Temp./ Humidity Curve Date)		
材质(Material)	湿度槽(Humidified Vessel)	耐高压不锈钢材质 SUS#316 Stainless Steel Material		
	测试槽(Tested Vessel)	耐高压不锈钢材质 SUS#316 Stainless Steel Material		
	温度加热器(Temp. Heater)	专业温度加热器, 使用SUS#316不锈钢材质 Professional Temp. Heater By SUS#316 Stainless Steel Material		
	湿度加热器(Humidity Heater)	防水湿度加热器, 使用SUS#316不锈钢材质 Underwater Humidity Heater By SUS#316 Stainless Steel Material		
循环系统 Circulated System	风扇马达(Fan Motor)	风循环传动系统 Circulated Fan System		
安全系统(Security System)		感知器保护/第一阶段高温保护/第一阶段高压保护/DCV电压监控/运作门压力限制/自动破真空/手动给水/错误或停机自动泄压/排水储存水槽/错误原因显示及排解参考/记录错误功能接地泄漏/第二阶段高温保护/第二阶段高压保护/第三阶段紧急泄压/温度加热器超温保护/湿度加热器高温保护/马达过载保护/错误侦测及安全保护 Sensor Protection / 1 St. Stage Overheat Protection / 1 St. Stage High-pressure Protection / DCV Voltage Monitor / Operating Door Pressure Limitation / Automatic Break Vacuum / Manual Supply Water / Automatic Decompression By Error Or Stop / Drain Steam Stored Water Tank / Display Error Reason And Reference Of Trouble Shooting / Record Error History Function. Earth Leakage / 2nd. Stage Overheat Protection / 2nd. Stage High-pressure Protection / 3rd. Stage Urgent Decompression Protection / Temp. Heater Overheat Protection / Humidity Heater Overheat Protection / Motor Overload Protection / Error Diagnose & Secure Protection		
BIAS偏压端子扩充组数		2组	9组	
电源(Power Source)		AC 220V/单相		
安培(Ampere)		12A	18A	20A
净重(Net Weight)		110kg	400kg	560kg

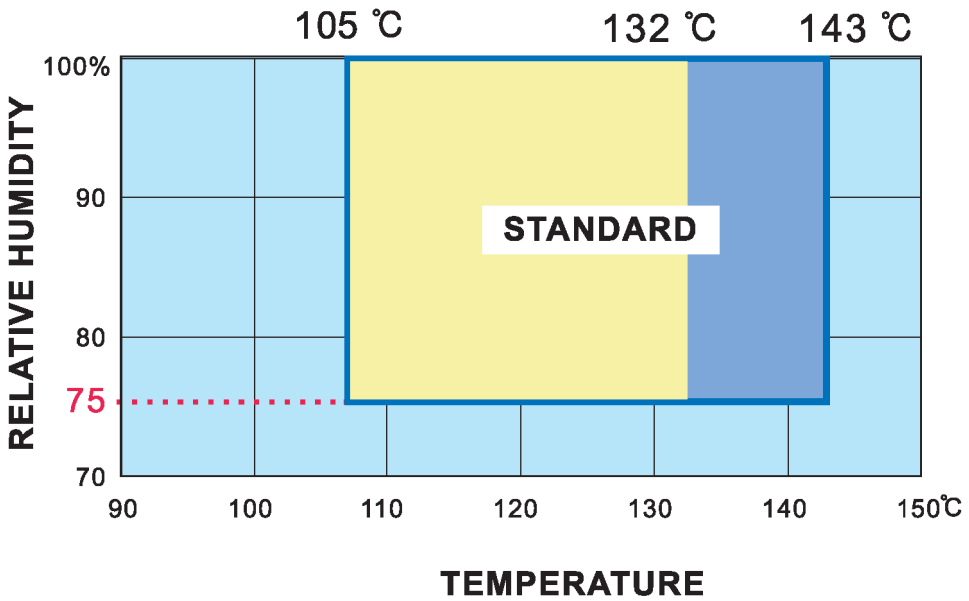
※以上规格, 请以实体报价为主 ( For Above Accessories, Their Actual Specifications May Vary )

**Model Code**

**HAST - A PLUS - OPTION**



**温湿度可控制能力范围表 Temperature&Humidity Range**



- 范围：为HAST-S PLUS 温湿度能力范围
- +  范围：为HAST-A/B PLUS温湿度能力范围

*www.kson-cn.com*

**KSON**<sup>®</sup> 昆山庆声电子科技有限公司  
江苏省昆山市周市镇339省道518号

昆山 江苏省昆山市周市镇339省道518号

TEL: (0512)57764900 | FAX: (0512)57764100 | E-mail: kson@kson.cn

**设备咨询与售后服务**

新设备询价，快扫公众号二维码



出版：2021年07月